

## Приточные установки VEGA

Усовершенствованная конструкция  
Интегрированная система автоматики



Маркировка	Цена, Евро
VEGA 350	
VEGA 700	
VEGA 1100E	
VEGA 1100W (водяной нагрев)	
<b>Stouch</b> (Сенсорный)	<b>105,6</b>
<b>Ptouch</b> (Сенсорный планшет) <b>NEW</b>	<b>267,4</b>
<b>Flex</b> (Программируемый)	<b>238,8</b>
нагреватель EH 1.2 1f для VEGA 350	
нагреватель EH 2.4 1f для VEGA 350	
нагреватель EH 5.0 2f для VEGA 350	
нагреватель EH 2.4 1f для VEGA 700	
нагреватель EH 5.0 2f для VEGA 700	
нагреватель EH 9.0 3f для VEGA 700	
нагреватель EH 6.0 2f для VEGA 1100	
нагреватель EH 9.0 3f для VEGA 1100	
нагреватель EH 15.0 3f для VEGA 1100	

## Круглые водяные калориферы AVS

Маркировка	Цена, Евро
AVS 100	<b>159,4</b>
AVS 125	<b>166,5</b>
AVS 160	<b>201,5</b>
AVS 200	<b>212,0</b>
AVS 250	<b>274,8</b>
AVS 315	<b>348,7</b>
AVS 400	<b>443,0</b>
AVS 500	<b>541,4</b>

## Прямоугольные калориферы SVS

Маркировка	Цена, Евро
SVS 400x200-2	<b>223,6</b>
SVS 400x200-4	<b>298,0</b>
SVS 500x250-2	<b>281,0</b>
SVS 500x250-4	<b>382,8</b>
SVS 500x300-2	<b>315,3</b>
SVS 500x300-4	<b>412,7</b>
SVS 600x300-2	<b>338,1</b>
SVS 600x300-4	<b>462,9</b>
SVS 600x350-2	<b>348,8</b>
SVS 600x350-4	<b>496,6</b>
SVS 700x400-2	<b>415,4</b>
SVS 700x400-4	<b>621,2</b>
SVS 800x500-2	<b>558,7</b>
SVS 800x500-4	<b>836,9</b>
SVS 1000x500-2	<b>638,8</b>
SVS 1000x500-4	<b>1018,8</b>

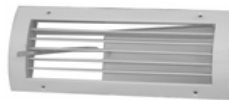
Водяные калориферы AVS идеально подходят для совместной работы с приточно-вытяжными вентиляционными установками SALDA



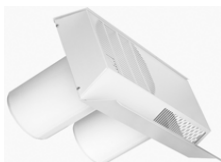
## Водяные каналные охладители AVA

Маркировка	Цена, Евро
AVA 100	<b>281,3</b>
AVA 125	<b>285,2</b>
AVA 160	<b>289,0</b>
AVA 200	<b>363,5</b>
AVA 250	<b>443,9</b>
AVA 315	<b>547,6</b>
AVA 400	<b>698,3</b>

Материал - оцинкованная сталь



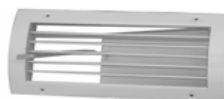
Цена, Евро	Высота			
	85	125	150	225
Ширина 225	<b>11,6</b>	<b>15,5</b>	<b>16,9</b>	
Ширина 325	<b>19,2</b>	<b>19,5</b>	<b>21,0</b>	<b>27,6</b>
Ширина 425	<b>20,5</b>	<b>23,1</b>	<b>24,6</b>	<b>33,9</b>
Ширина 525	<b>22,2</b>	<b>26,9</b>	<b>28,2</b>	<b>39,6</b>
Ширина 625	<b>23,5</b>	<b>30,8</b>	<b>33,5</b>	<b>44,5</b>
Ширина 825	<b>30,9</b>	<b>41,3</b>	<b>46,2</b>	<b>59,9</b>
Ширина 1025	<b>44,4</b>	<b>53,6</b>	<b>57,2</b>	<b>83,5</b>
Ширина 1225	<b>46,9</b>	<b>60,9</b>	<b>68,0</b>	<b>96,5</b>



## Решетки WSG

Маркировка	Цена, Евро
Grille WSG 150	<b>94,6</b>
Grille WSG 160	<b>106,5</b>
Grille WSG 200	<b>141,9</b>

Оцинкованная сталь, полимерная покраска



## Решетки металлические на круглые воздуховоды GAO (Не окрашенные)

## Решетки металлические на круглые воздуховоды GAOd (Окрашенные в серый цвет)

Цена, Евро	Высота			
	85	125	150	225
Ширина 225	<b>14,8</b>	<b>18,3</b>	<b>22,7</b>	
Ширина 325	<b>22,8</b>	<b>25,6</b>	<b>27,5</b>	<b>32,9</b>
Ширина 425	<b>25,5</b>	<b>26,8</b>	<b>32,8</b>	<b>37,8</b>
Ширина 525	<b>29,3</b>	<b>34,1</b>	<b>38,1</b>	<b>48,8</b>
Ширина 625	<b>32,5</b>	<b>37,8</b>	<b>43,2</b>	<b>54,8</b>
Ширина 825	<b>36,0</b>	<b>47,5</b>	<b>57,9</b>	<b>70,7</b>
Ширина 1025	<b>51,0</b>	<b>60,9</b>	<b>72,7</b>	<b>91,4</b>
Ширина 1225	<b>58,0</b>	<b>73,1</b>	<b>87,2</b>	<b>110,9</b>