



2.2. Шумоглушитель для прямоугольных каналов серии ГТП

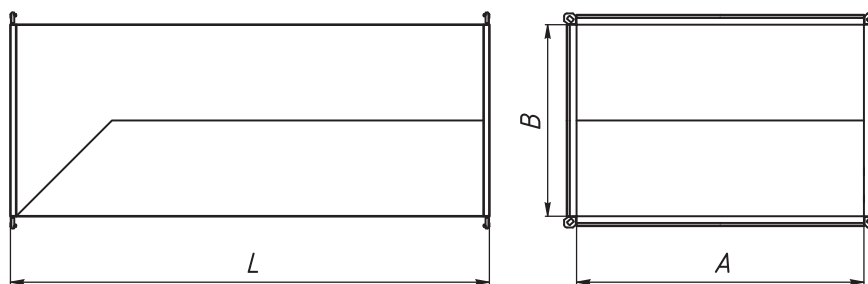
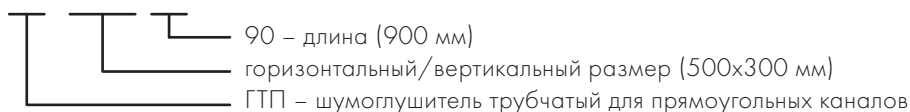
Шумоглушители ГТП предназначены для снижения уровня шума, создаваемого вентиляторами, кондиционерами, воздухорегулирующими устройствами, а также шума, возникающего в элементах воздуховодов.

В качестве шумопоглощающего материала используется минеральное волокно.

Присоединительные патрубки с шинореечным соединением.

Обозначение:

Глушитель ГТП 50-30-90



Размеры стандартных глушителей серии ГТП

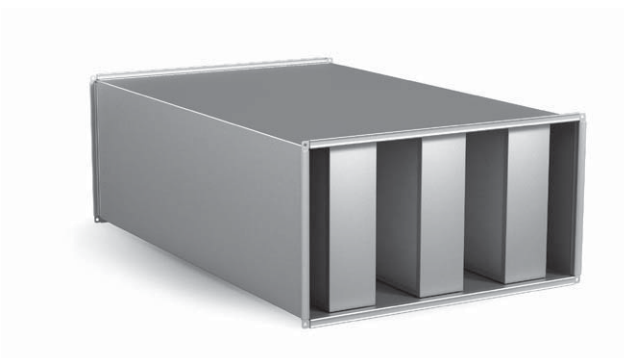
Обозначение	L, мм	A, мм	B, мм	Обозначение	L, мм	A, мм	B, мм
ГТП 30-15-60	600	300	150	ГТП 30-15-90	900	300	150
ГТП 40-20-60	600	400	200	ГТП 40-20-90	900	400	200
ГТП 50-25-60	600	500	250	ГТП 50-25-90	900	500	250
ГТП 50-30-60	600	500	300	ГТП 50-30-90	900	500	300
ГТП 60-30-60	600	600	300	ГТП 60-30-90	900	600	300
ГТП 60-35-60	600	600	350	ГТП 60-35-90	900	600	350
ГТП 70-40-60	600	700	400	ГТП 70-40-90	900	700	400
ГТП 80-50-60	600	800	500	ГТП 80-50-90	900	800	500
ГТП 100-50-60	600	1000	500	ГТП 100-50-90	900	1000	500



Шумоподавление, дБ

Наименование	L, мм	63	125	250	500	1000	2000	4000	8000
ГТП 30-15	600	1	4	9	11	15	15	11	11
	900	2	7	15	18	25	25	19	19
ГТП 40-20	600	1	3	5	9	14	10	7	6
	900	1	5	9	15	23	16	12	10
ГТП 50-25	600	2	6	6	15	15	12	9	7
	900	3	10	15	25	25	20	15	12
ГТП 50-30	600	1,5	5	9	12	19	10	8	7
	900	2	8	15	20	31	17	14	11
ГТП 60-30	600	1,5	5	9	12	19	10	8	7
	900	2	8	15	20	31	17	14	11
ГТП 60-35	600	1	4	8	10	11	8	6	5
	900	2	7	13	17	18	13	10	8
ГТП 70-40	600	1	4	7	8	8	6	5	4
	900	2	7	11	14	14	10	8	6
ГТП 80-50	600	1	4	5	6	7	5	4	2
	900	1,5	6	8	10	11	8	6	3
ГТП 100-50	600	1	4	5	6	7	5	4	2
	900	1,5	6	8	10	11	8	6	3

2.3. Шумоглушители для прямоугольных каналов серии ГП и кассеты



Шумоглушители ГП предназначены для снижения аэродинамического шума, создаваемого вентиляторами, кондиционерами, воздухорегулирующими устройствами, а также шума, возникающего в элементах воздуховода.

Могут оснащаться различным количеством специальных шумоглушащих панелей различной толщины.

В сравнении с другими типами шумоглушителей имеют наибольшую площадь шумоподавления.

В качестве шумопоглощающего материала используется специальное минеральное волокно.

Присоединительные патрубки изготавливаются по технологии интегрированного фланца с использованием специального усиленного уголка TDC 20 и TDC 30 (на глушителях, изготовленных из металла толщиной 1,2 мм, используется уголок 32x32).