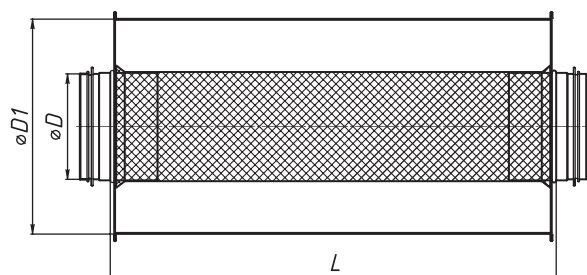
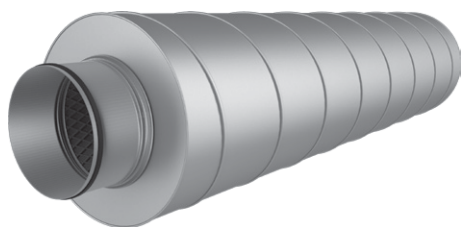




## 2. ШУМОГЛУШИТЕЛИ

### 2.1. Шумоглушитель для круглых каналов серии ГТК



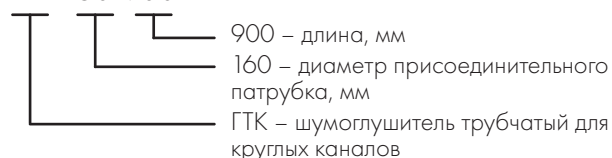
Шумоглушители ГТК предназначены для снижения уровня шума, создаваемого вентиляторами, кондиционерами, воздухорегулирующими устройствами, а также шума, возникающего в элементах воздуховодов.

В качестве шумопоглощающего материала используется минеральное волокно.

Присоединительные патрубки с резиновыми уплотнителями предусматривают ниппельное соединение с воздуховодами круглого сечения.

#### Обозначение:

Глушитель ГТК 160-900



#### Размеры глушителей, мм / Шумоподавление, дБ

Обозначение	Толщина металла корпуса, мм	D, мм	D1, мм	L, мм	63	125	250	500	1000	2000	4000	8000
					Шумоподавление, дБ							
ГТК 100-600	0,7	100	200	600	1	6	9	24	31	46	37	18
ГТК 100-900		100	200	900	2	8	13	34	42	50	60	24
ГТК 125-600		125	250	600	1	5	7	21	28	36	25	14
ГТК 125-900		125	250	900	1	6	10	30	41	50	34	17
ГТК 160-600		160	250	600	1	3	6	17	21	31	17	10
ГТК 160-900		160	250	900	1	4	8	25	29	45	23	12
ГТК 200-600		200	315	600	1	2	6	15	20	24	12	7
ГТК 200-900		200	315	900	1	3	8	22	28	36	16	9
ГТК 250-600		250	355	600	1	2	7	13	19	22	13	11
ГТК 250-900		250	355	900	1	3	7	18	24	24	11	9
ГТК 315-600		315	450	600	-	1	3	11	14	19	8	7
ГТК 315-900		315	450	900	2	3	7	15	21	13	7	8
ГТК 355-600		355	500	600	-	-	-	-	-	-	-	-
ГТК 355-900		355	500	900	-	-	-	-	-	-	-	-
ГТК 400-600		400	580	600	-	1	4	9	12	17	6	5
ГТК 400-900		400	580	900	4	5	7	8	12	7	6	7
ГТК 450-600		450	630	600	-	-	-	-	-	-	-	-
ГТК 450-900		450	630	900	-	-	-	-	-	-	-	-
ГТК 500-600		500	680	600	-	-	-	-	-	-	-	-
ГТК 500-900		500	680	900	3	4	6	7	9	5	6	7
ГТК 560-600	560	740	600	-	-	-	-	-	-	-	-	
ГТК 560-900	560	740	900	-	-	-	-	-	-	-	-	
ГТК 630-600	1,0	630	810	600	-	-	-	-	-	-	-	-
ГТК 630-900		630	810	900	3	3	4	5	6	5	4	5
ГТК 710-600		710	890	600	-	-	-	-	-	-	-	-
ГТК 710-900		710	890	900	-	-	-	-	-	-	-	-

Падение давления вычисляется также, как и для участка воздуховода того же размера