

**STORM**  
YWF series



Электро-  
вентилятор  
осевой канальный  
общего назначения



Паспорт  
Инструкция по  
эксплуатации

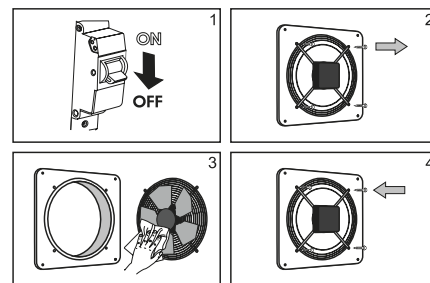


**Комплект поставки**

- Вентилятор в сборе;
- Паспорт/инструкция по эксплуатации;
- Коробка упаковочная.

**Техническое обслуживание**

Для проведения обслуживания необходимо отключить вентилятор от сети, отсоединить решетку с электродвигателем от квадратного корпуса. Для удаления пыли использовать сухую ветошь или сжатый воздух.



**Правила хранения**

Хранить вентилятор необходимо только в упаковке предприятия - изготовителя в вентилируемом помещении при температуре от -5°C до +40°C и относительной влажности воздуха не более 80% (при T=25°C).

**Гарантии изготовителя**

Производитель и импортер гарантируют нормальную работу вентилятора в течение 1 года со дня продажи в розничной торговой сети при условии выполнения правил транспортирования, хранения, монтажа, эксплуатации и других требований настоящей инструкции.

При отсутствии отметки о дате продажи, гарантийный срок исчисляется от даты изготовления. В случае появления нарушений в работе вентилятора по вине изготовителя в течении гарантийного срока, потребитель имеет право на замену вентилятора на предприятии-изготовителе при условии совпадения серийных номеров на изделии и в паспорте.

Замена производится по адресу:

ООО «ЭРА» 390047, Россия, г. Рязань, ул. Новоселковская, д. 17,  
Тел./факс +7 (4912) 24-16-00,  
e-mail: sale@era.trade,  
www.era.trade

**Свидетельство о приёме**

Вентилятор признан годным к эксплуатации

Дата изготовления \_\_\_\_\_

**Продан**

Наименование предприятия торговли, штамп магазина

Дата продажи \_\_\_\_\_

Тип \_\_\_\_\_ Серийный № \_\_\_\_\_

Изготовитель: Ханжоу Лифенг  
Импорт Экспорт Ко., Лтд., Китай.  
Импортер: 390047, Россия, г. Рязань,  
ул. Новоселковская, д. 17  
Тел./факс (4912) 24-16-00  
E-mail: sale@era.trade  
www.era.trade

Издание от 18.09.2015

**Назначение**

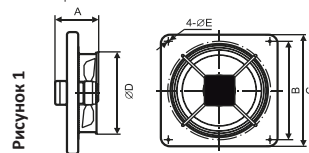
Электровентилятор осевой STORM предназначен для применения в системах вентиляции промышленных, общественных и жилых зданий/Устанавливается в оконные и стенные проемы. Вентилятор осевой настенный (потолочный) STORM предназначен для обеспечения приточно-вытяжной вентиляции коммерческих помещений, требующих быстрой отдачи большого количества воздуха (СТО, вулканизация, покрасочный цех, производственные цеха, кухни кафе и ресторанов, магазины с большим количеством холодильных камер и т.д.). Корпус вентилятора изготовлен из стали, окрашенной полимерной краской в черный цвет. Монтаж производится в оконные проемы, стены, потолочные перекрытия, а также непосредственно на агрегаты, требующие обдува.

**Технические характеристики**

Вентилятор STORM выпускается нескольких типоразмеров в зависимости от установочного диаметра корпуса.

Условное обозначение вентиляторов:

- STORM YWF2E 200
- STORM YWF2E 250
- STORM YWF2E 300
- STORM YWF4E 350
- STORM YWF4E 400
- STORM YWF4E 450



Внешний вид вентилятора, основные габариты, и технические характеристики приведены на Рисунке 1 и в Таблицах 1,2.

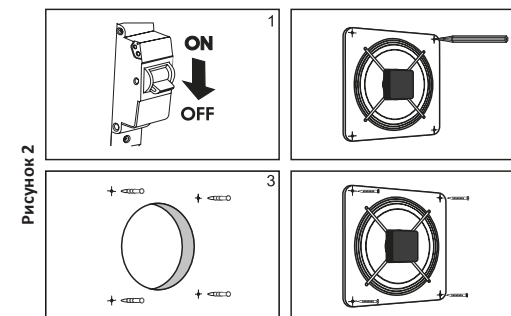
Тип	Размеры, мм				
	A	B	C	D	E
Storm YWF2E 200	130	225	305	230	7
Storm YWF2E 250	140	315	375	280	7
Storm YWF2E 300	150	375	430	330	10
Storm YWF4E 350	160	430	485	380	10
Storm YWF4E 400	170	485	540	430	10
Storm YWF4E 450	185	515	575	480	10

Характеристики	200	250	300	350	400	450
	Потребляемый ток, А	0,26	0,4	0,66	0,65	0,82
Мощность, Вт	55	80	145	135	180	250
Производительность, м³/час	890	1100	2300	2600	3830	4800
Частота вращения, об	2550	2480	2350	1400	1400	1300
Давление, Па	110	120	115	120	130	120
Уровень шума, дБ	50	60	61	62	63	64
Количество полюсов	2	2	2	4	4	4
Масса, кг	3,94	5,80	6,50	8,50	9,50	11,00

Вентиляторы предназначены для подключения к сети напряжением 220-240 В, частотой 50Гц. Температура перемещаемого воздуха от-50 до +50°C.

**Схема монтажа**

Вентиляторы устанавливаются при помощи квадратного присоединительного корпуса. Последовательность действий указана на Рисунке 2.



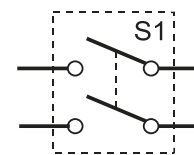
**Требования безопасности**

По типу защиты от поражения электрическим током вентиляторы относят к приборам класса I по ГОСТ 12.2.007.0-75  
Вид климатического исполнения вентиляторов УХЛ4 по ГОСТ 15150-69.  
Степень защиты от доступа к опасным частям и проникновению воды IP X4.  
Прибор не предназначен для использования лицами (включая детей) с пониженными физическими, психическими или умственными способностями или при отсутствии у них опыта или знаний, если они не находятся под контролем или не проинструктированы об использовании прибора лицом, ответственным за их безопасность.  
Дети должны находиться под присмотром для недопущения игры с прибором.

**Подключение вентилятора к сети**

Однофазная сеть, к которой подключается вентилятор, должна соответствовать действующим нормам. Стационарная электропроводка должна быть оборудована автоматом защиты сети (S1 на схеме).

Обозначение автомата защиты S1 на схеме



Автомат защиты S1



**Внимание**

Все действия связанные с подключением, настройкой, обслуживанием и ремонтом изделия производить только при снятом напряжении сети (S1 в положении OFF). Подключение вентиляторов производится специалистами-электриками, имеющими специальный допуск к выполняемым работам.

Перед установкой необходимо убедиться в отсутствии видимых повреждений крыльчатки, корпуса, решетки, а также в отсутствии посторонних предметов, которые могут повредить лопасти крыльчатки. Электрическая схема вентилятора и схема подключения к электрической сети приведена на рисунке 3.

Запрещается установка вентилятора в одну вентиляционную магистраль с дымовыводящей трубой от устройств, имеющих топливные горелки.

**Схема электрическая**

